

Vervlochten wegen

Woon- en zorgcentrum Bolzano

Charlot Muller

Masterproef aAD 2014-2015
Faculteit Architectuur
Campus Sint Lucas Gent

Docenten:
Paul Robbrecht
Marie-José Van Hee
Klaas Goris
Guy Mouton
Jeroen da Conceicao
Dominique Pieters

Mentor:
Kobe Van Praet

Situering Bolzano Gries-Quirin site cantina	5
Onderzoeksvraag	27
Het dorpsplein oud dorpsplein nieuw dorpsplein pleinvorming	31
Woon- en zorgcentrum verweving circulatie structuur materialiteit dakenlandschap	61

Situering

Bolzano is de hoofdstad van het Italiaanse Zuid-Tirol.

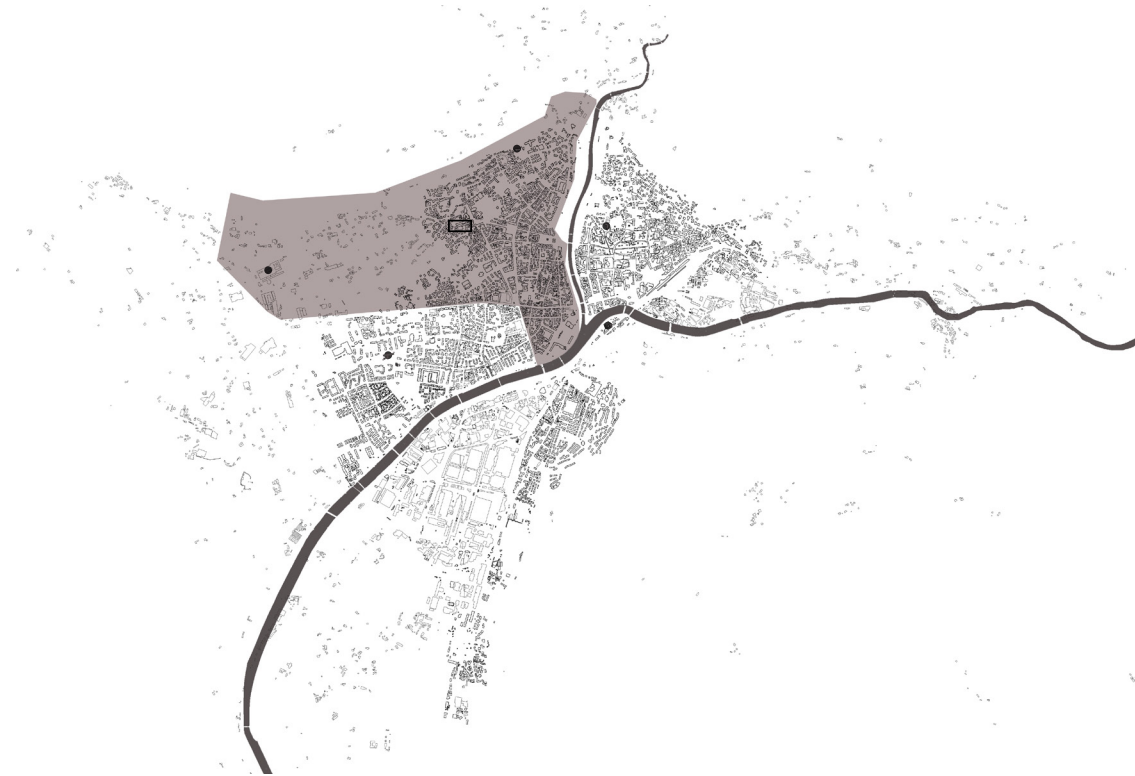
De stad is gelegen in een dal die gevormd wordt door de bergen Monte pozza en de Colle.



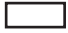


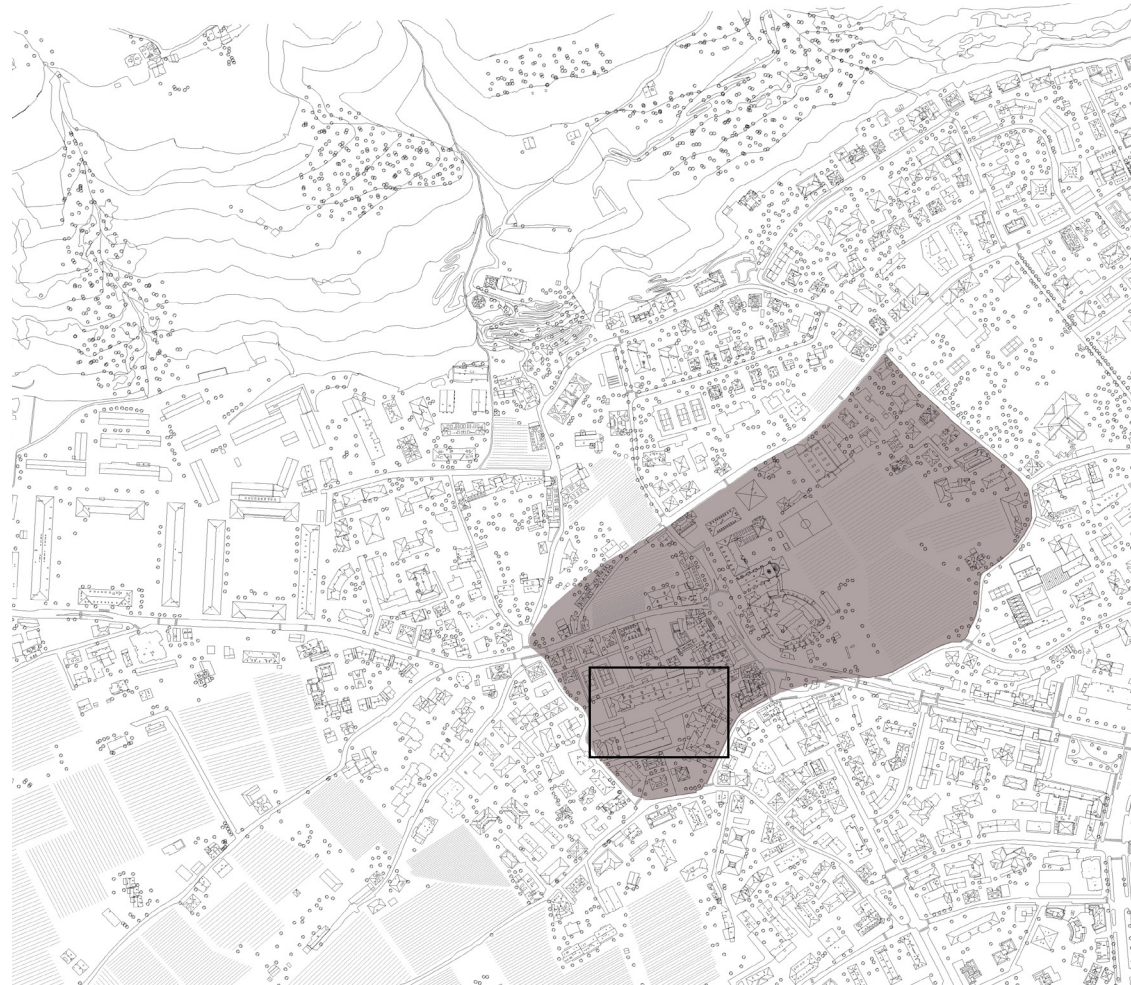




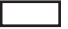
De wijk Gries-Quirin vormt samen met het centrum het oudste deel van de stad Bolzano. Deze delen kennen een grote vergrijzing waardoor zorgplatformen worden opgetrokken in de stad. Bolzano herbergt reeds 5 woon- en zorgcentra.

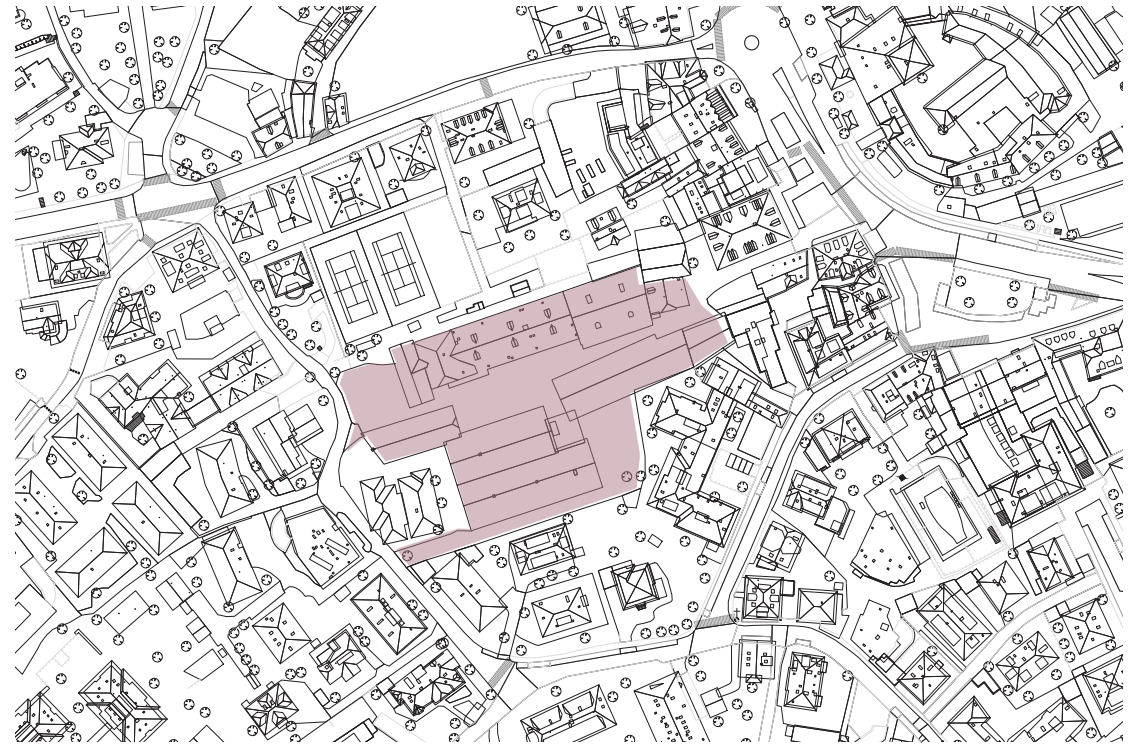


- Gries-Quirin 
- WZC 
- site cantina 




historisch centrum Gries-Quirin 

site cantina 



historisch centrum Gries-Quirin

site cantina 

De site van de cantina is gekenmerkt door zijn grote lineariteit.



Vanuit de cantina zijn er vergezichten naar de bergen en intieme, verweven zichten naar de nabije omgeving.



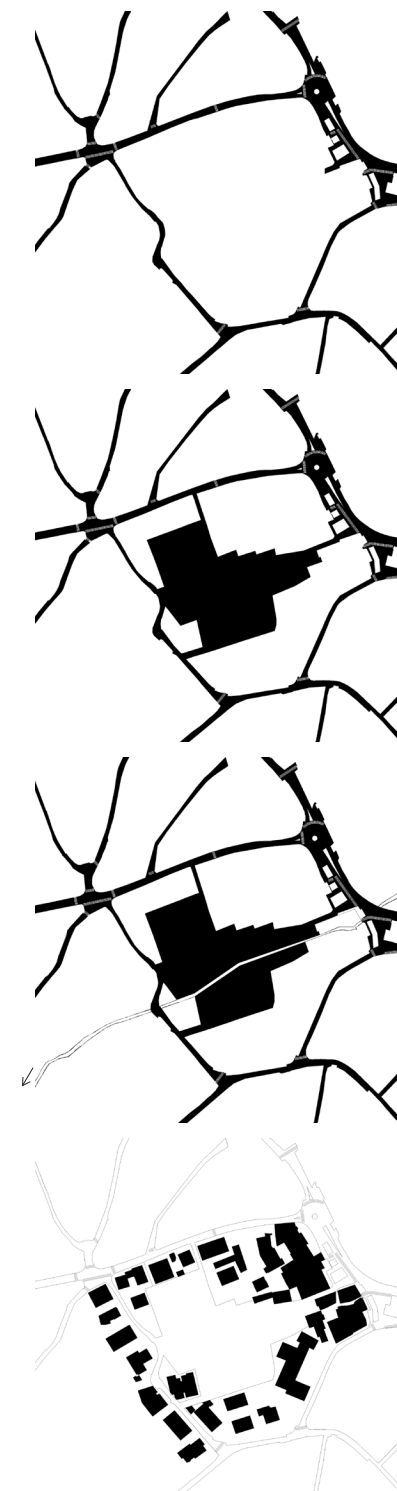
Het dakenlandschap vormt een lappendeken van kleur en dakpannen. De houtconstructie is er overal terug te vinden. Lichten en zichten worden door middel van overkragingen en openingen gemanipuleerd. Er vormen zich schaduwen en rustplekken, binnen en buiten vervaagt.



Vanuit de site is het omringende berglandschap waar te nemen.



De cantina is gelegen langsheen het huidige dorpsplein van Gries-Quirin en is langs vier wegen toegankelijk. Niettegenstaande de site zeer open is wordt deze toch op een dense manier benaderd door de omliggende woningen. Doorheen de site loopt een ondergrondse waterstroom.



Onderzoeksvraag

Hoe kan een woon- en zorgcentrum niet als een eiland op zich functioneren, maar verweven worden met de stedelijke omgeving, zonder te leiden tot desoriëntatie bij de bewoners ervan.

Kan een woon- en zorgcentrum meer zijn dan een zorgplatform, een thuis.

Het dorpsplein


Het huidige dorpsplein van Gries-Quirin staat onder grote druk door de grote hoeveelheid doorgaand verkeer en de toenemende mensenmassa. Het barst uit zijn voegen.



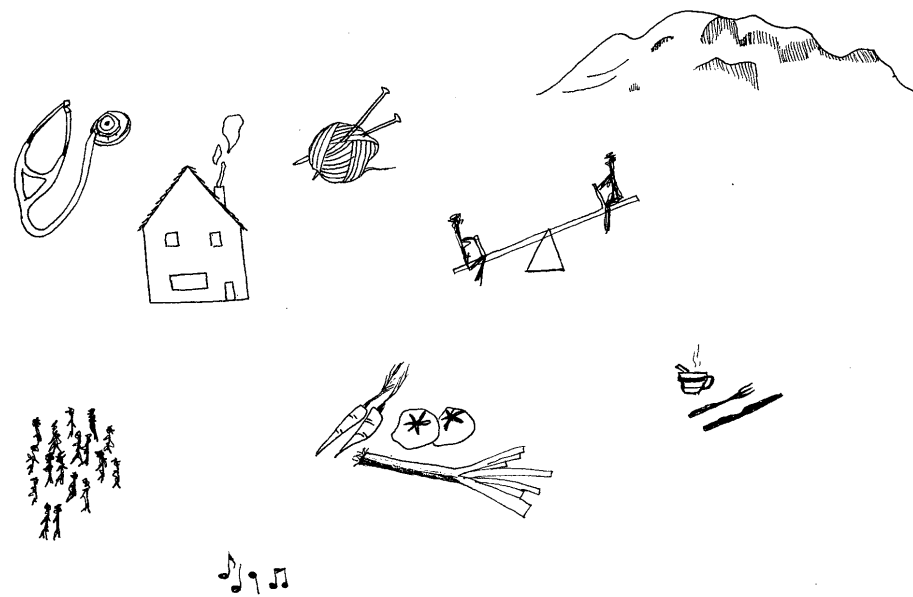
huidig dorpsplein Gries 

Het dorpsplein vloeit uit op de site.
Er vormt zich een open publieke plek midden in de stad.



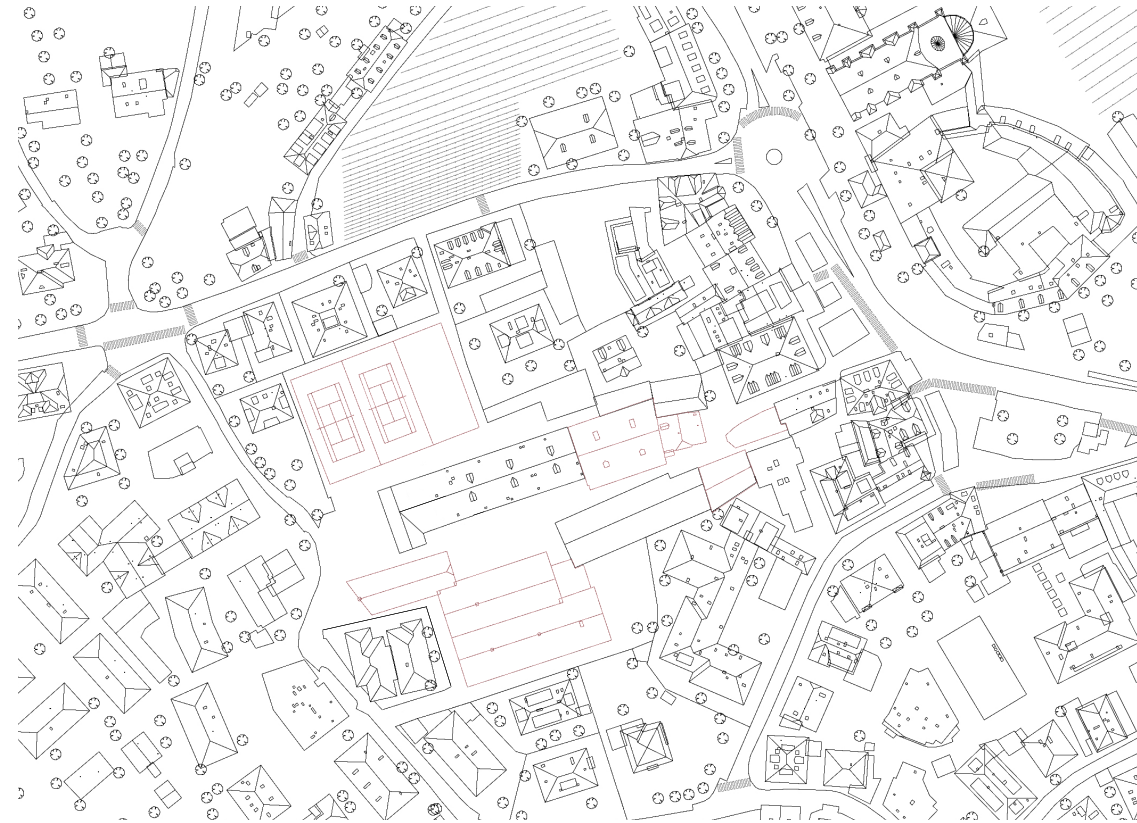
nieuw dorpsplein 

Mensen kunnen er ontmoeten, uitrusten, deelnemen aan publieke activiteiten,...





Het centraal geplaatste gebouw op de site wordt behouden en vormt de kern van het nieuwe dorpsplein. Hierin komt de buurt samen . Verpozen, eten, vieren, activiteiten,... De grote schuur wordt gebruikt als markthal, evenementenhal, speelplein,...



 gesloopte gebouwen

De site wordt een plaats van ontmoeten.

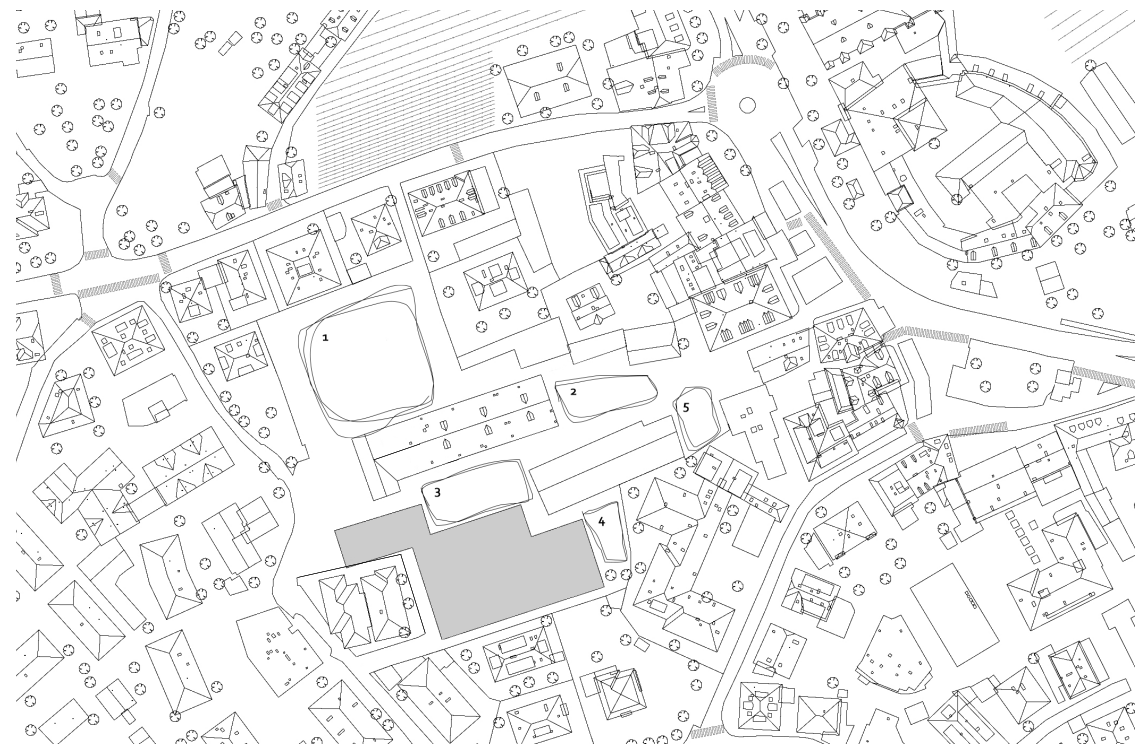


The Peasant Wedding - Pieter brueghel



De behouden gebouwen delen de site op in verschillende pleinen. Hierbij ontstaan er verschillende sferen op de site.

- 1 groene ligweide
- 2 bos
- 3 marktplein
- 4 intieme waterpartijen
- 5 speelplein



woon- en zorgcentrum 

1 groene ligweide

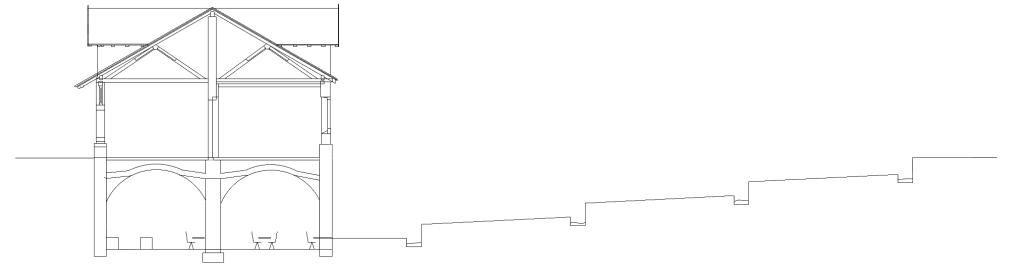
Bolzano is omgeven door wijngaarden.



begraafplaats Kortrijk - Bernardo Secchi



De ligweide maakt de opening van de kelders in de cantina mogelijk. Het grondwater wordt hierbij gedraineerd naar de grachten die de ligweide indelen.



2 bos

Het tweede plein creëert aan de hand van bomen intimiteit en schaduw.



3 marktplein
4 intieme waterpartijen

Sanctuary zero - Scarpa



Alhambra - Moren



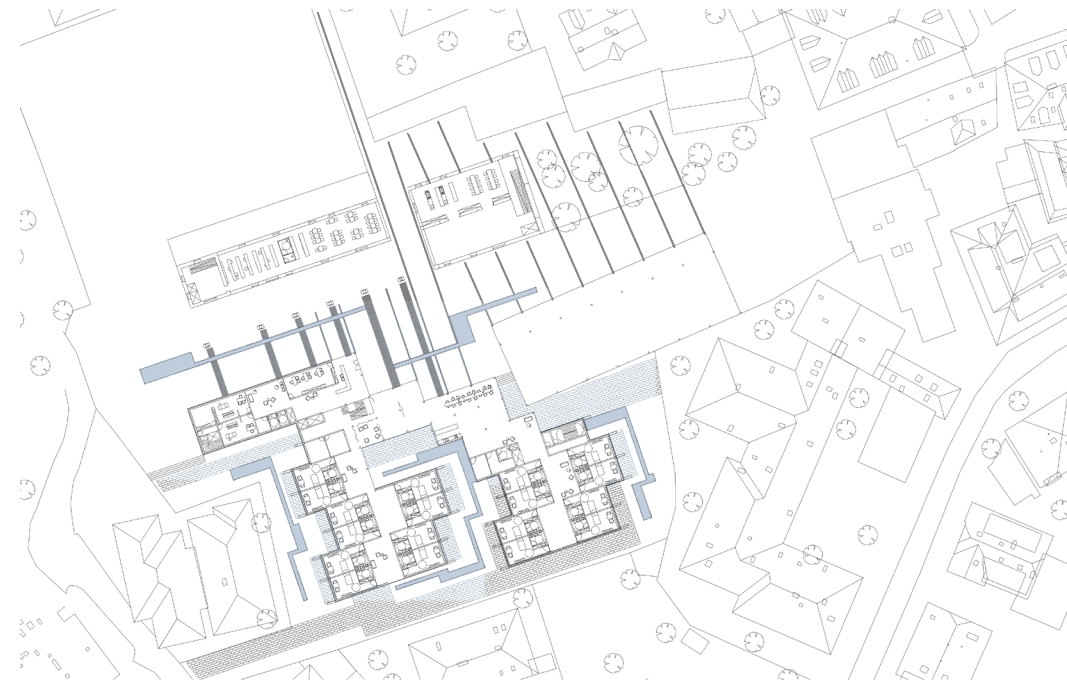
Salk Institute - Kahn





De vormgeving van het derde plein is een steens plein, ingedeeld door waterpartijen die zorgen voor verkoeling. De structuur van het woon- en zorgcentrum en de cantina wordt doorgetrokken in de vloer door het gebruik van verschillende vloerafwerkingen.

Het vierde plein vormt de tuin van het woon- en zorgcentrum en is één meter lager gelegen dan het derde plein. Dit zorgt voor intimiteit, doch is er een visuele connectie. Dit plein krijgt vorm door terrassen en waterpartijen die zorgen voor koeling. Hiertussen ligt gras.



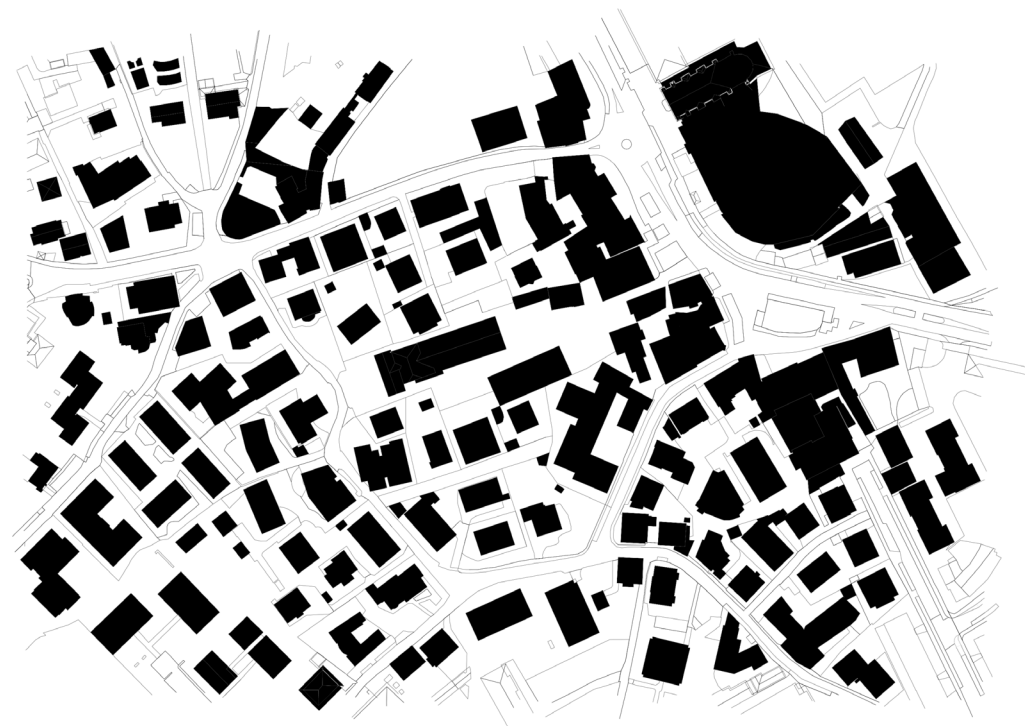
Woon- en zorgcentrum

De site herbergt tegelijk een woon- en zorgcentrum. De ouderen worden niet weggetrokken uit hun vertrouwde leefomgeving, maar verhuizen naar het hart van de stad. Ze kunnen er deelnemen aan het bruisende stadsleven, maar zich tegelijk terugtrekken in een vertrouwde, rustige leefomgeving.

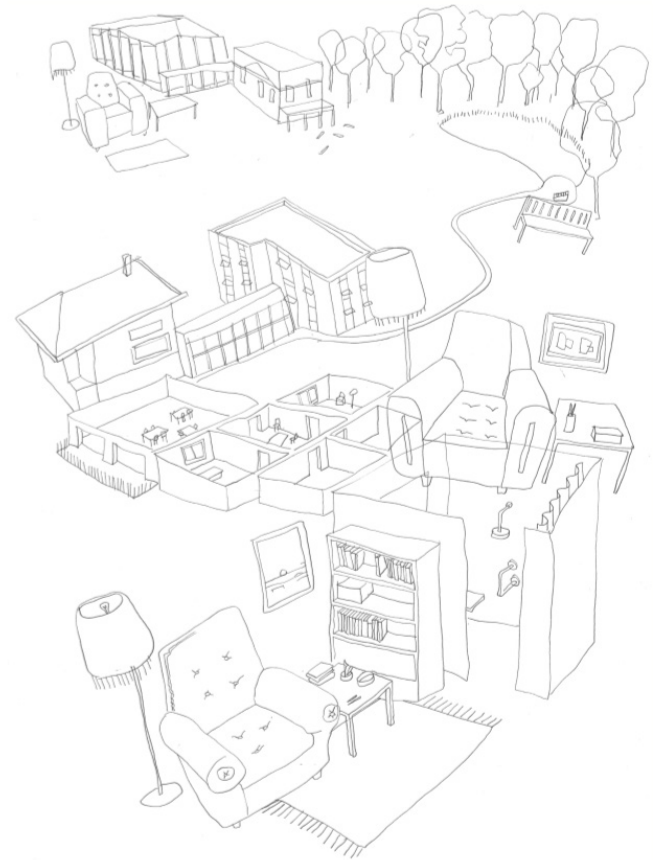
Het woon- en zorgcentra is als een dak waaronder elke bewoner zijn eigen 'huisje' heeft, verbonden door gemeenschappelijke ruimtes verweven in de zorg.



Het woon- en zorgcentrum gaat op in de omgeving,
de bestaande verkaveling is doorgetrokken.



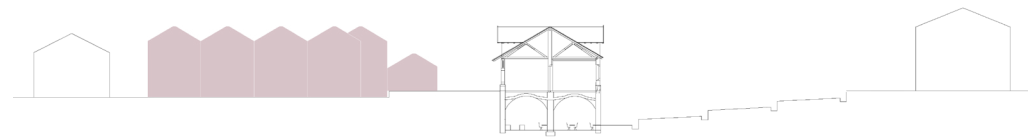
mental map van een bewoner - Sergison Bates



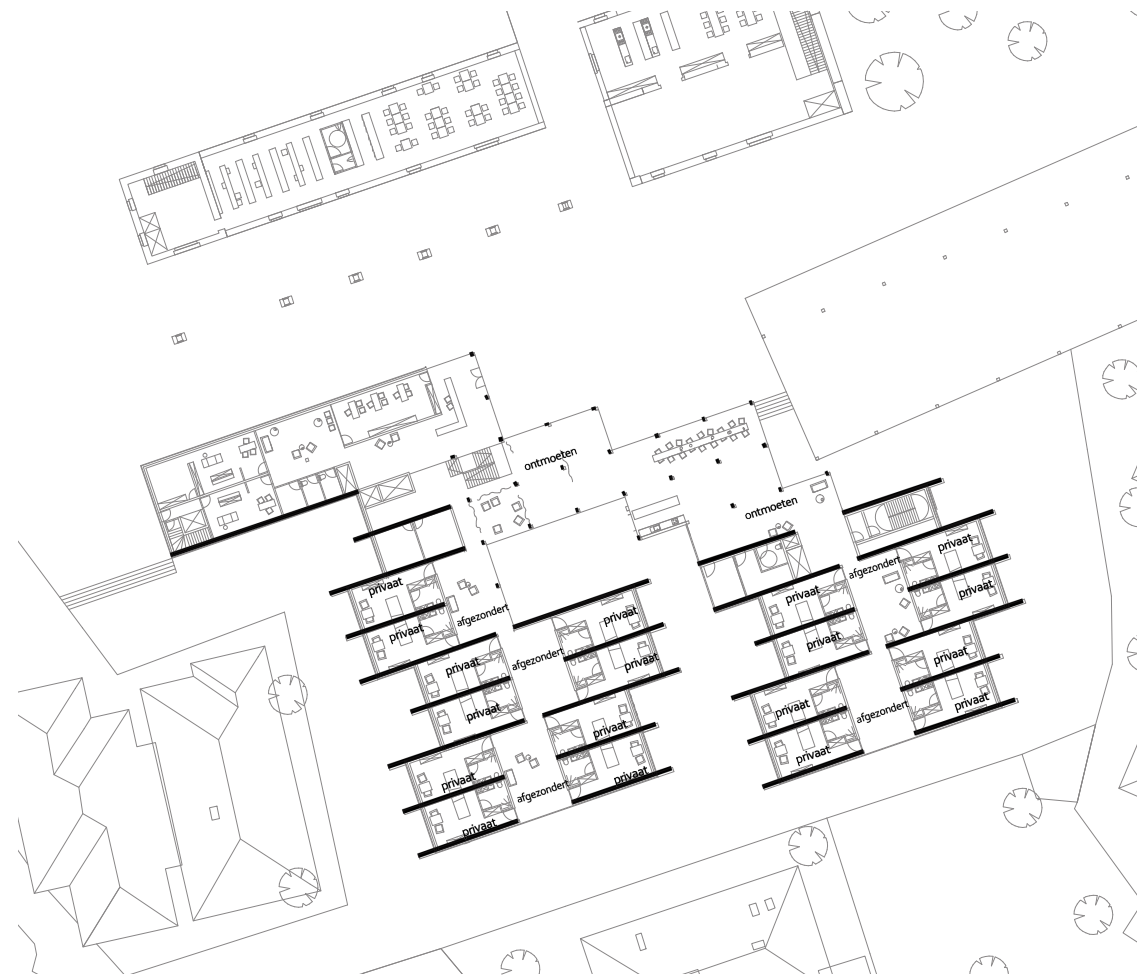
In een huis wordt gecirculeerd van kamer naar kamer, dit is de leidraad van de opbouw van het woon- en zorgcentrum. De gang vervalt en is een aaneenschakeling van kleine ruimtes geworden waarin men leeft.



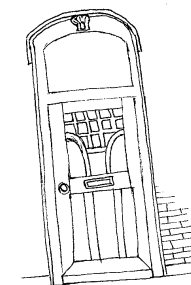
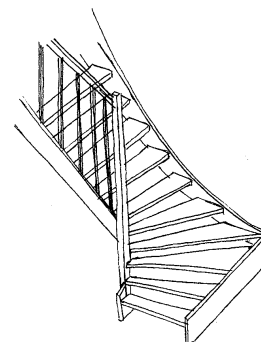
Het woon- en zorgcentrum ligt op de bestaande verlaging van één meter op de site. Dit zorgt voor een grotere intimiteit, doch is er een visuele connectie.
De toegang van het woon- en zorgcentrum bevindt zich op het niveau van het marktplein.



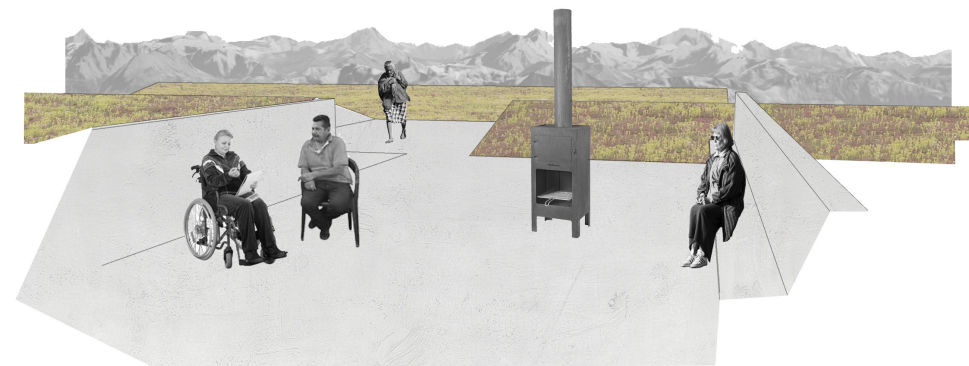
Het woon- en zorgcentrum herbergt verschillende ruimtes: privaat, meer afgezonderd en ontmoetingsplaatsen. Dit werd versterkt door middel van de structuur. Bakstenen wanden zorgen voor volledige geslotenheid en geborgenheid, welke de kamers vormen. Ertussen ontstaan publieke plaatsen waar afzondering mogelijk is. Hiernaast zorgen houten kolommen voor grote open ruimtes waar het ontmoeten plaatsvindt.



Aspecten die van een huis een thuis maken.
De materialiteit in het woon- en zorgcentrum straalt rust en warmte uit.
Houten trap, gepersonaliseerd meubilair, zitruimtes,...



Bovenop het woon- en zorgcentrum komt het dakenlandschap tot leven. Het is een ontmoetingsplaats van de bewoners. Ze kunnen zich tussen de daken afzonderen rond een vuurtje of vertoeven tussen de lichtgolvende groendaken met het omliggende berglandschap op de achtergrond.



Bronnen

Camillo Sitte; *De stedenbouw volgens zijn artistieke grondbeginselen*; OIO, 1991

'*Care and community: reflection on housing for elderly people by sergison Bates and Mae architects*'; AT; 236 p.59-64; (http://www.sergisonbates.co.uk/Content/pdfs/1%20News/130319%20Huisse_AT%20236.pdf)

'*Zorgwonen of woonzorg*'; alert3; (<http://www.b2ai.com/frontend/files/alert/files/1402663352.pdf>)

Douglas Mary, '*The Idea of a Home: A Kind of Space*', Social Research, 58:1 (1991:Spring) p.287-307; (http://is.muni.cz/el/1423/podzim2011/SAN236/um/27590952/Douglas_Idea_of_Home_A_Kind_of_Space_SR_090301.pdf)

Conceptnota: *VZW De Korenbloem Pilotproject Zorg* 31.10.2013 - Fase 1; Studio Jan Vermeulen, Tom Thys Architecten, Sergison Bates architect; (http://www.vlaamsbouwmeester.be/sites/default/files/uploads/PPZ_03_Studio_Jan_Vermeulen.pdf)

BWMSTR: PILOOTPROJECTEN *onzichtbare zorg* Innoverende zorgarchitectuur; CODA; (http://www.vlaamsbouwmeester.be/sites/default/files/uploads/PPZontw_HR_04022014.pdf)

Kenniscentrum woonzorg brussel; wonen zonder zorg(en); tien woonvormen om over na te denken. (http://www.woonzorgbrussel.be/sites/www.woonzorgbrussel.be/files/WZC_LR_121013.pdf)

41p

'*The peasant wedding - Pieter Brueghel*', internet, geraadpleegd op 2015-05-25, (<http://www.mskgent.be/en/collection/1500-the-renaissance/pieter-brueghel-the-younger-the-peasant-wedding>)

47p

'*begraafplaats Kortrijk - Bernardo Secchi*', internet, geraadpleegd op 2015-05-25, (<http://www.toerismekortrijk.be/zien-doen/ontdekken/design-en-architectuur/begraafplaats-hoog-kortrijk-en-crematorium-uitzicht-o>)

53p

'*sanctuary zero - Scarpa*', internet, geraadpleegd op 2015-05-25, (<http://sanctuary-zero.tumblr.com/page/2>)

55p

'*Alhambra - Moren*', internet, geraadpleegd op 2015-05-25, (<http://looklex.com/spain/alhambra03.htm>)

57p

'*Salk Institute - Kahn*', internet, geraadpleegd op 2015-05-25, (http://home.wxs.nl/~jvansant/z_kahn.html)

p

'*Mental map - Sergison Bates*', internet, geraadpleegd op 2015-05-25, (