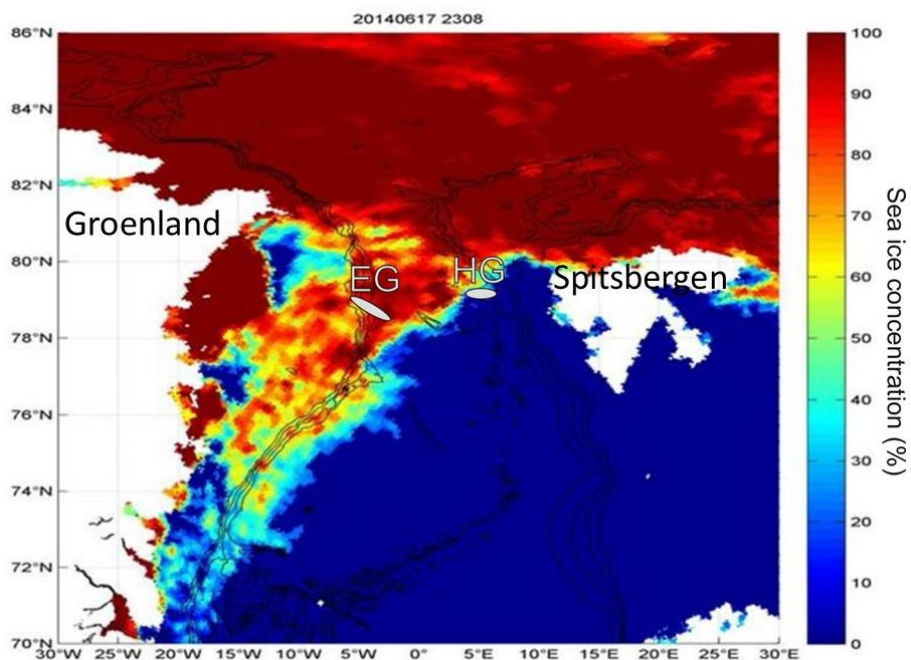


Figuur 1: Omvang van het zee-ijs in Fram Straat, gelegen tussen Groenland en Spitsbergen. Met aanduiding van de ijsrand in de zomer (roze lijn) en de winter (blauwe lijn). Met de rode pijlen representatief voor het noordwaarts transport van warm Atlantisch water en de blauwe pijlen voor het zuidwaarts transport van koud Arctisch water. Bron: Spielhagen et al. (2015)



Figuur 2: Omvang van het zee-ijs en positie van de ijsrand in Fram Straat op moment van staalname (Juni 2014) weergegeven door de overgang van donker blauw (vloeibaar zee water) naar licht blauw (rand van het zee-ijs). Met de posities voor staalname aangeduid door EG onder het zee-ijs en HG aan de rand van het zee-ijs. Bron: Drift & Noise Polar Services GmbH (2014)