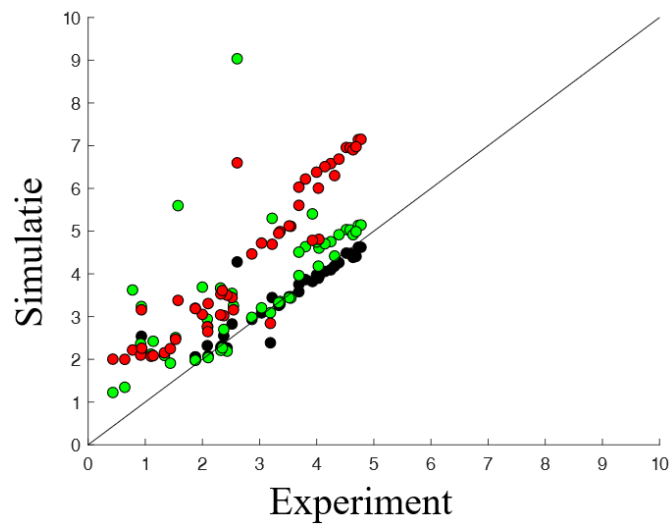


*Figuur 1 Schematische weergave van het membraan destillatie.*



*Figuur 2 Testopstelling voor het valideren van de module.*



*Figuur 3 Validatie van de drie modellen. Op de y-as staan de resultaten van de simulatie en op de x-as staan de resultaten van het experiment. De schuine is waar de resultaten van de simulatie en het experiment hetzelfde zijn.*